



Čistenie

- Odpojte nabíjaciu podložku.
- Vyberte GRAD zo základne.
- Umyte vnútorné aj vonkajšie časti vlhkou handričkou.
- Utrite suchou, čistou a mäkkou handričkou.

Údržba

- Hneď ako je batéria plne nabitá, odpojte nabíjaciu podložku zo zásuvky.
- Pravidelné čistenie chladiaceho boxu Grad č.1 zaisťuje, že zariadenie bude fungovať s plnou účinnosťou a že jeho výkon nebude ovplyvnený upchatím alebo usadzovaním nečistôt.
- Pokiaľ Grad č.1 dlhšiu dobu nepoužívate, odporúčame ho pred použitím vyčistiť (podľa vyššie uvedených krokov).
- Pri premiestňovaní zaisťujte, aby bol Grad č.1 vo zvislej polohe.
- Pri preprave navyše chráňte vonkajší povrch mäkkým materiálom.

⚠ GRAD č.1 ani žiadne jeho časti nevkladajte do umývačky riadu.

⚠ Na utieranie dotykového displeja prístroja nepoužívajte žiadne čistiace prostriedky obsahujúce alkohol.

⚠ Na čistenie prístroja nepoužívajte organické rozpúšťadlá, vriacu vodu, čistiace prostriedky ani iné látky.

⚠ Pri čistení neoplachujte prístroj vodou. Na čistenie nepoužívajte tvrdú kefu ani brúsenku.

💡 Po vyčistení nechajte chladič chvíľu vyvetrať, než ho znovu zapnete a vložíte fľašu späť dovnútra.

Distribútor pre ČR a SR: Likvidácia odpadu

ŘÍDÍCÍ SYSTÉMY spol. s.r.o.
Jablonecká 648/8
46001 Liberec I – Staré Mesto

+420 485 130 303
+420 702 130 320
info@mamedoma.sk
www.mamedoma.sk

Po skončení životnosti prístroj nevyhadzujte do bežného komunálneho odpadu. Elektrický výrobok musí byť odovzdaný na určenom zbernom mieste na ekologickú likvidáciu v súlade s platnými miestnymi predpismi.

Vstavaný nabíjací akumulátor nepatrí do zmiešaného odpadu ani do ohňa. Výrobok ani akumulátor nerozoberajte, neprepichujte a nevystavujte vysokým teplotám.



Obalové materiály likvidujte podľa ich druhu a miestneho systému triedenia odpadu.

Model Grad č. 1 - Nabíjací chladiaci box na víno

Čo obsahuje balenie

Chladič Grad č. 1

Nabíjacia základňa

AC/DC adaptér s káblom
o dĺžke 1,8 m



- Najnovšie lítium-iónové batériové články
- Elektrické bodové chladenie pomocou polovodičov
- Systém odvodu tepla pomocou parnej komory
- Algoritmus regulácie teploty so 4 senzormi
- Pokročilé a energeticky optimalizované rozloženie teploty v chladiacej komore
- Bezdrôtové nabíjanie
- Uživateľsky prívetivé dotykové rozhranie s priebežnou spätnou väzbou o teplote

Výkon

Grad No.1 udržuje víno na nastavenej teplote: 5–20 °C

Plne nabitá batéria udržuje víno na teplote: 5 °C počas 2 hodín alebo 15 °C počas 14 hodín.

Doba nabíjania z vybitého stavu: 2 hodiny (50 Wh).
Spotreba energie pri 5 °C: 15 W.

Technické údaje

Hmotnosť: 2,8 kg
Výška: 33,5 cm
Maximálny priemer fľaše: 10 cm
Teplotný rozsah: 5 ° -20 ° C
Max. spotreba energie pri ochladzovaní: 25 W
Doba nabíjania: 2–3 hodiny
Záruka: 2 roky

Pred prvým použitím výrobku si pozorne prečítajte tento návod na použitie a uschovajte ho pre budúce použitie. Výrobok používajte iba spôsobom popísaným v tomto návode. Výrobca ani distribútor nenesú zodpovednosť za škody vzniknuté v dôsledku použitia v rozpore s určeným účelom, nesprávnej manipulácie alebo nedodržania uvedených pokynov.

Bezpečnostné pokyny

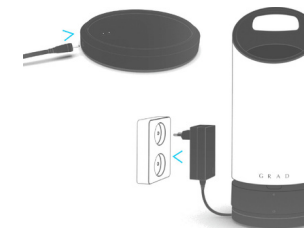
- Výrobok je určený výhradne na chladenie jednej fľaše nápoja v bežnom vnútornom prostredí. Akékoľvek iné použitie sa považuje za použitie v rozpore s určením.
- Výrobok používajte iba v suchom prostredí a na stabilnom, rovnom a pevnom povrchu. Nevystavujte ho dažďu, kvapkajúcej alebo striekajúcej vode ani nadmernej vlhkosti. Výrobok nikdy neponárajte do vody alebo inej kvapaliny.
- Nepoužívajte výrobok v blízkosti otvoreného ohňa, zdrojov sálavého tepla ani na miestach vystavených priamemu slnečnému žiareniu. Výrobok neumiestňujte na horúce povrchy ani do ich bezprostrednej blízkosti.
- Výrobok nie je hračka. Deti musia byť pod dohľadom, aby sa s výrobkom nehrali. Výrobok smú používať deti a osoby so zníženými fyzickými, zmyslovými alebo duševnými schopnosťami alebo osoby s nedostatkom skúseností a znalostí iba vtedy, ak sú pod dohľadom alebo boli poučené o bezpečnom používaní výrobku a rozumejú súvisiacim rizikám. Čistenie a bežnú užívateľskú údržbu nesmú vykonávať deti bez dozoru.
- Pred každým použitím skontrolujte, či výrobok, nabíjaci port a nabíjaci kábel nie sú poškodené. Výrobok nepoužívajte, ak je akokoľvek poškodený, deformovaný, nadmerne sa zahrieva, vydáva neobvyklý zápach, dym alebo vykazuje iné známky závady. V takom prípade výrobok okamžite prestaňte používať a odpojte ho od napájania.
- Výrobok nabíjajte iba prostredníctvom USB nabíjania a iba pomocou vhodného, nepoškodeného kábla a vhodného napájacieho zdroja. K výrobku nepripájajte poškodené alebo zjavne nevhodné napájacie príslušenstvo. Nabíjaci port musí byť pred pripojením suchý a čistý.
- Upozornenie k bezpečnému nabíjaniu: Výrobok nabíjajte iba v bežnom vnútornom prostredí. Nenabíjajte výrobok, ak je mokrý alebo znečistený v oblasti nabíjacieho portu. Počas nabíjania ponechajte okolo výrobku dostatok voľného priestoru. Po ukončení nabíjania odpojte nabíjaci kábel. Ak sa výrobok počas nabíjania neobvykle zahrieva, ihneď prerušte nabíjanie.
- Akékoľvek opravy smie vykonávať iba výrobca alebo autorizovaný servis. Výrobok neotvárajte, nerozoberajte, neupravujte a nepokúšajte sa ho opravovať svojpomocne. Výrobok obsahuje elektrické súčasti a vstavaný akumulátor. Neodborný zásah môže viesť k poškodeniu výrobku, strate funkcie, úrazu elektrickým prúdom, požiaru alebo inému nebezpečenstvu.
- Do výrobku vkladajte iba nepoškodenú fľašu vhodných rozmerov. Nevkladajte prasknuté, netesniace alebo inak poškodené fľaše. V prípade úniku kvapaliny výrobok ihneď vypnite, odpojte od nabíjania a nechajte ho pred ďalším použitím úplne vyschnúť.
- Výrobok je určený na krátkodobé chladenie nápoja. Nie je určený na dlhodobé skladovanie vína alebo iných nápojov ani na uchovávanie potravín. Chladiaci výkon môže byť ovplyvnený teplotou okolia, počiatočnou teplotou fľaše a spôsobom používania.

Inštalácia a nastavenie

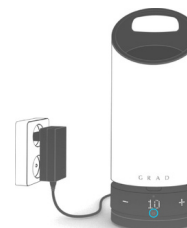
1) Umiestnite Grad na nabíjaciu základňu.



2) Pripojte adaptér AC/DC k nabíjacej základni. Zapojte adaptér AC/DC do elektrickej zásuvky.



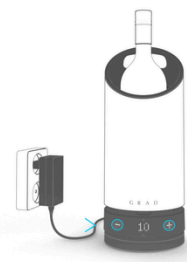
3) Zapnite zariadenie podržaním ON/OFF, kým sa nezobrazí logo ON/OFF.



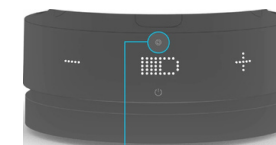
4) Umiestnite fľašu dovnútra zariadenia.



5) Nastavte požadovanú teplotu stlačením symbolov (+) a (-).



6) Preverte stav batérie: Stlačte a podržte okrúhly symbol pre zobrazenie stavu batérie



Úroveň nabitia batérie

7) Po dobití batérie je Grad č. 1 je pripravený na použitie. Môžete si ho vziať kamkoľvek.

